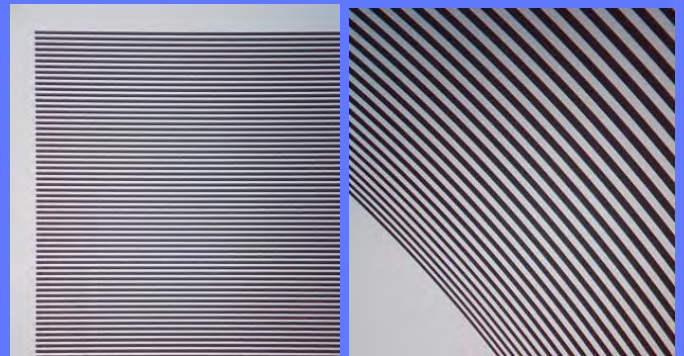


# 薄膜加工基板

ガラス・樹脂基板に対し様々なメタル・樹脂薄膜のパターニングを行います。お客様のニーズに応える高精細パターンの作成が可能です。

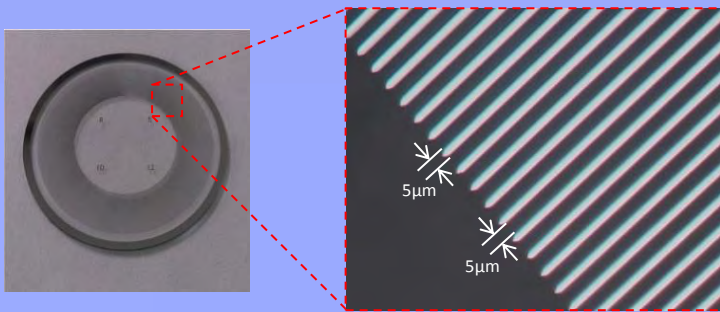
メタル薄膜材質：クロム・アルミなど



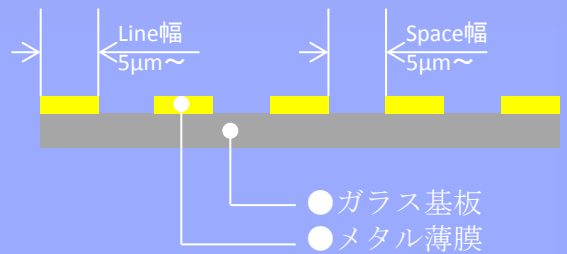
ガラス上クロム膜形成基板  
Line / Space = 5 μm / 5 μm

## ■ 薄膜形成例

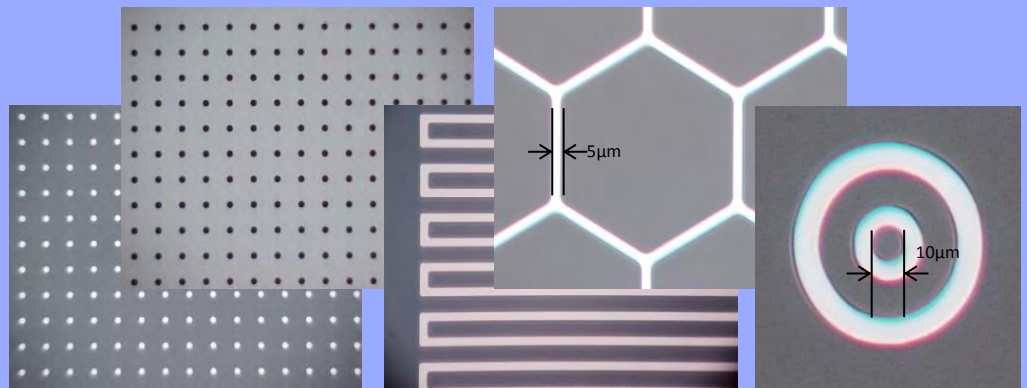
### ガラス+メタル薄膜



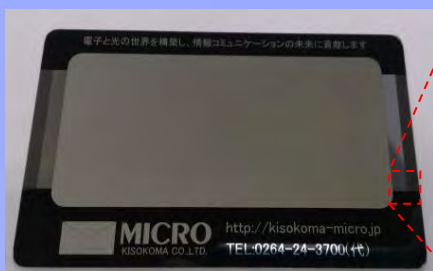
### 構成



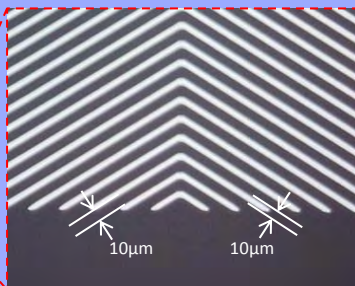
直線形状だけでなく、複雑な形状のパターンであってもパターニングを行うことが可能です。



### ガラス基板 + 樹脂薄膜 樹脂基板 + メタル薄膜



(展示品)



### 構成

